

# PMR型IPC $\phi 150\ 200$

固定車

プレート式

三価ユニクロ仕上

巻き込み防止カバー付

シングルベアリング

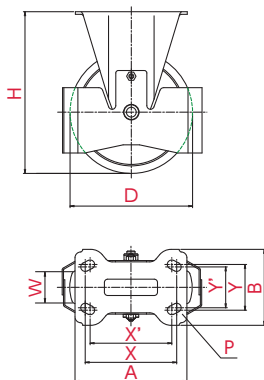
ダブルベアリング

シングルストッパー

ダブルストッパー



PMR-150GUB (IPC)



取付方法

プレート式



主な使用例

- 平台車
- 手押し台車
- サーパラック
- ロールボックスパレット
- 牽引台車
- オフィスチェア
- 機械装置
- 複写機
- 家具
- 商品陳列棚
- 冷凍ショーケース
- その他

▼併用できる





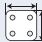

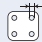
自在式キャスター

※写真は代表的な製品イメージです。

ご注文例 **PMR** | **-** | **150** | **GUB** | **,IPC(Y)**

金具 車輪径 車輪 カバー

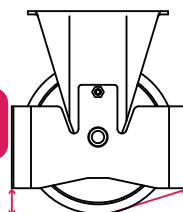
PMS型IPC  
P.105PMS-LB[R]型IPC  
P.106PMS-LB[L]型IPC  
P.106

 車輪径 D (mm)	品番	車輪材質	 許容荷重 [daN (kgf)]	 車幅 W (mm)	 取付高 H (mm)	 取付座 A×B (mm)	 取付寸法 X×Y (X'×Y') (mm)	 穴径 P (mm)
150	PMR-150WB, IPC(Y)	ゴム(B入)	200(204.0)	40	198	137×93	112×50(100×56)	11
	PMR-150AW, IPC(Y)	耐摩耗ゴム(B入)	250(255.0)	42				
	PMR-150UWB/INJ, IPC(Y)	ウレタン(B入)	300(306.0)	38				
	PMR-150GUB, IPC(Y)		250(255.0)	40				
	PMR-150APU, IPC(Y)	プレミアムウレタン(B入)	300(306.0)	38				
	PMR-150AUU, IPC(Y)	アルティメットウレタン(B入)	350(357.0)	42				
200	PMR-200WB, IPC(Y)	ゴム(B入)	250(255.0)	43	250	151×102	112×63	11.5
	PMR-200AW, IPC(Y)	耐摩耗ゴム(B入)	300(306.0)	45				
	PMR-200UWB/INJ, IPC(Y)	ウレタン(B入)	400(408.0)	42				
	PMR-200GUB, IPC(Y)		350(357.0)	43				
	PMR-200APU, IPC(Y)	プレミアムウレタン(B入)	400(408.0)	45				
	PMR-200AUU, IPC(Y)	アルティメットウレタン(B入)						

## PMR型IPCカバー外形

サイズ	幅(mm)	奥行(mm)	高さ(mm)	有効傾斜角
$\phi 150$ 用	170.8	65.6	80	15°※
$\phi 200$ 用	220.8	67.2	95	10°※

※路面・走行の状態によってはカバーと路面が干渉する恐れがあります。

靴やスボンの裾が  
巻き込まれにくい  
高さ底面からの高さ  
25mm有効傾斜角  
約10°までの  
スロープや坂道  
に対応※車輪  
種類WB  
ホイル: 鋼板  
車輪: ゴム(B入)AW  
ホイル: アルミ  
車輪: 耐摩耗ゴム  
(B入)UWB/INJ  
ホイル: 鋼板  
車輪: ウレタン  
(B入)GUB  
ホイル: ナイロン  
車輪: ウレタン  
(B入)APU  
ホイル: アルミ  
車輪: プレミアム  
ウレタン(B入)AUU  
ホイル: アルミ  
車輪: アルティメット  
ウレタン(B入)