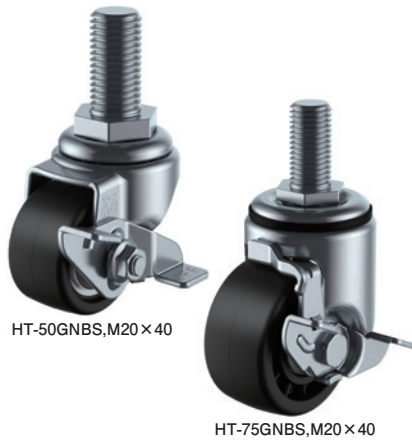
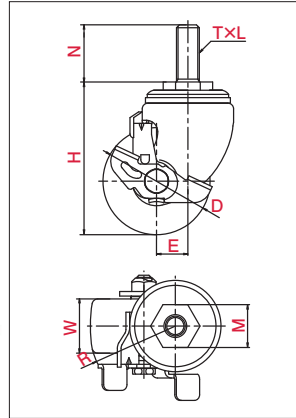


# HT-S型 φ50 65 75

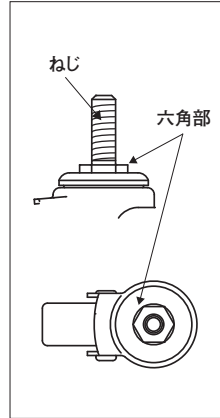
自在車	固定車
プレート式	ねじ込み式 差し込み式
三価ユニクロ仕上	クロームメッキ仕上
シングルベアリング	ダブルベアリング
シングルストッパー	ダブルストッパー



・図面



・取付方法(ねじ込み式)



・主な使用例



※写真は代表的な製品イメージです。

品番	車輪	車輪径 D (mm)	車幅 W (mm)	取付高 H (mm)	ねじ T	ピッチ・山数 L	長さ N (mm)	対辺 M (mm)	偏心 E (mm)	旋回半径 R (mm)	許容荷重 [daN (kgf)]		
HT-50GNBS, M16 x 40	ホイル強化ナイロン車輪強化ナイロン	50	28	74	M16	2	40	23	25	65	100(102.0)		
HT-50GNBS, M20 x 40					M20	2.5		30					
HT-65GNBS, M16 x 40	ホイル強化ナイロン車輪強化ナイロン(B入)	65	38	93	M16	2	40	30	22	67	150(153.0)		
HT-65GNBS, M20 x 40					M20	2.5							
HT-75GNBS, M16 x 40		75		107	M16	2							
HT-75GNBS, M20 x 40			M20	2.5							160(163.2)		
HT-50MCS, M16 x 40	ホイルモマーキスナイロン車輪モマーキスナイロン	50	25	74	M16	2	40	23	25	65	100(102.0)		
HT-50MCS, M20 x 40								M20				2.5	30
HT-65MCS, M16 x 40	ホイルモマーキスナイロン車輪モマーキスナイロン(B入)	65	38	93	M16	2	40	30	22	67	150(153.0)		
HT-65MCS, M20 x 40						M20						2.5	
HT-75MCS, M16 x 40				75	107	M16						2	
HT-75MCS, M20 x 40			M20	2.5							160(163.2)		
HT-50MCES, M16 x 40	ホイル強靱モマーキスナイロン車輪強靱モマーキスナイロン	50	25	74	M16	2	40	23	25	65	100(102.0)		
HT-50MCES, M20 x 40								M20				2.5	30
HT-65MCES, M16 x 40	ホイル強靱モマーキスナイロン車輪強靱モマーキスナイロン(B入)	65	38	93	M16	2	40	30	22	67	150(153.0)		
HT-65MCES, M20 x 40						M20						2.5	
HT-75MCES, M16 x 40				75	107	M16						2	
HT-75MCES, M20 x 40			M20	2.5							160(163.2)		
HT-65PBS, M16 x 40	ホイルフェノール車輪フェノール(B入)	65	38	93	M16	2	40	30	22	67	150(153.0)		
HT-65PBS, M20 x 40												M20	2.5
HT-75PBS, M16 x 40					75	107						M16	2
HT-75PBS, M20 x 40													

・専用工具 21x23スパナ  
30平スパナ