

EF-S型

● 自在車

☑ プレート式

φ 75

三価ユニクロ仕上

グロームメッキ仕上

シングルベアリング

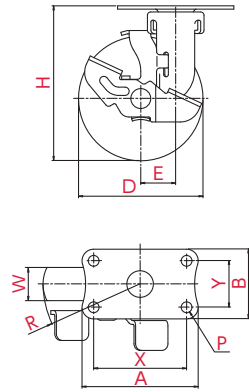
ラジアルベアリング

シングルストッパー

ダブルストッパー



EF-75ELSBDS



取付方法

☑ プレート式



主な使用例

- ☑ 平台車
- ☑ 手押し台車
- ☑ サーバーラック
- ☑ ロールボックスパレット
- ☑ 牽引台車
- ☑ オフィスチェア
- ☑ 機械装置
- ☑ 複写機
- ☑ 家具
- ☑ 商品陳列棚
- ☑ 冷凍ショーケース
- ☑ その他

▼ 併用できる 固定式キャスター



※写真は代表的な製品イメージです。

ご注文例 **EF** | **-** | **75** | **ELSB** | **DS**
 金具 | 車輪径 | 車輪 | ストッパー付

車輪径 D(mm)	品番	車輪材質	許容荷重 [daN(kgf)]	車幅 W(mm)	取付高 H(mm)	取付座 A×B(mm)	取付寸法 X×Y(X'×Y')(mm)	穴径 P(mm)	偏心 E(mm)	旋回半径 R(mm)
75	EF-75ELSBDS	エラストマー(B入)	35(35.7)	20	93	70×42	56×28	6.5	21	61

軽荷重向け

中・重荷重向け

低床式中・重荷重向け

ステンレス仕様

衝撃吸収機能付

サイレンス

双輪

OTHERS

車輪種類



ELSB
 ホイル:PP
 車輪 :エラストマー
 (B入)