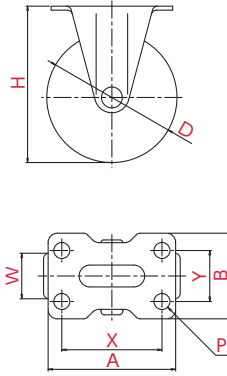


GR型

固定車 プレート式

φ 25 32 38 50 65 75

三価ユニクロ仕上	クロームメッキ仕上 ^{※1}
シングルベアリング	ダブルベアリング
シングルストッパー	ダブルストッパー



取付方法 **プレート式**

▼ 併用できる **自在式キャスター**

- 主な使用例**
- プラットフォーム
 - 手押し台車
 - サーバルラック
 - ロールボックスパレット
 - 牽引台車
 - オフィスチェア
 - 機械装置
 - 複写機
 - 家具
 - 商品陳列棚
 - 冷凍ショーケース
 - その他

※写真は代表的な製品イメージです。

ご注文例 **GR** - **75** **EL**
 金具 車輪径 車輪

併用できる **G型** P.025 **G-S型** P.027

車輪径 D(mm)	品番	車輪材質	許容荷重 [daN(kgf)]	車幅 W(mm)	取付高 H(mm)	取付座 A×B(mm)	取付寸法 X×Y(X'×Y')(mm)	穴径 P(mm)
25 ^{※2}	GR-25EL	エラストマー	8(8.2)	12	35	36×18	29×0	4.2
	GR-25R	ゴム						
	GR-25N	ナイロン	10(10.2)					
	GR-25BN	ナイロン(黒)						
	GR-25UR	ウレタン						
	GR-25PC-C	ポリカーボネート(透明)						
	GR-25PC-R	ポリカーボネート(赤)						
GR-25PC-G	ポリカーボネート(緑)							
32 ^{※2}	GR-32EL	エラストマー	12(12.2)	14	42	36×20	29×0	4.2
	GR-32R	ゴム						
	GR-32N	ナイロン	18(18.4)					
	GR-32BN	ナイロン(黒)						
	GR-32UR	ウレタン						
38	GR-38EL	エラストマー	20(20.4)	16	50	46×25	36×15	5.3
	GR-38R	ゴム						
	GR-38N	ナイロン	28(28.6)					
	GR-38BN	ナイロン(黒)						
	GR-38UR	ウレタン						
	GR-38PC-C	ポリカーボネート(透明)						
	GR-38PC-R	ポリカーボネート(赤)						
GR-38PC-G	ポリカーボネート(緑)							
50	GR-50EL	エラストマー	25(25.5)	20	65	58×40	45×25	6.5
	GR-50R	ゴム	30(30.6)					
	GR-50N	ナイロン	38(38.8)	21				
	GR-50BN	ナイロン(黒)						
	GR-50UR	ウレタン						
	GR-50PC-C ^{※1}	ポリカーボネート(透明)		21.5				
	GR-50PC-R ^{※1}	ポリカーボネート(赤)						
GR-50PC-G ^{※1}	ポリカーボネート(緑)							

※1 GR-50PC-C/R/Gはクロームメッキ仕上
 ※2 φ25・φ32の取付穴は2つです。(P.029)

軽荷重向け

中・重荷重向け

低床式中・重荷重向け

スタレンス仕様

衝撃吸収機能付

サイレンス

双輪

OTHERS