

E型

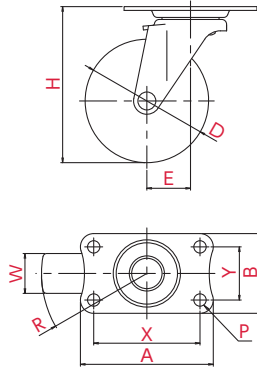
● 自在車 ㊦ プレート式

φ 50 65 75 100 125

三価ユニクロ仕上	クロームメッキ仕上
シングルベアリング	ダブルベアリング
シングルストッパー	ダブルストッパー



E-100N



取付方法 ㊦ プレート式



主な使用例

- プラットフォーム
- 手押し台車
- サーバルック
- ロールボックスパレット
- 牽引台車
- オフィスチェア
- 機械装置
- 複写機
- 家具
- 商品陳列棚
- 冷凍ショーケース
- その他

▼ 併用できる 固定式キャスター

※写真は代表的な製品イメージです。

ご注文例 | E | - | 100 | N
 金具 | 車輪径 | 車輪



車輪径 D(mm)	品番	車輪材質	許容荷重 [daN(kgf)]	車幅 W(mm)	取付高 H(mm)	取付座 A×B(mm)	取付寸法 X×Y(X'×Y')(mm)	穴径 P(mm)	偏心 E(mm)	旋回半径 R(mm)
50	E-50EL	エラストマー	25(25.5)	20	65	70×42	56×28	6.5	22	47
	E-50R	ゴム	30(30.6)							
	E-50RE	● 導電ゴム								
	E-50N	ナイロン	40(40.8)							
	E-50UR	ウレタン	38(38.8)							
65	E-65EL	エラストマー	30(30.6)	21	82	70×42	56×28	6.5	23	56
	E-65RH	ゴム								
	E-65RHE	● 導電ゴム								
	E-65N	ナイロン	40(40.8)							
	E-65UR	ウレタン								
75	E-75EL	エラストマー	30(30.6)	21	92	70×42	56×28	6.5	27	65
	E-75RH	ゴム	40(40.8)							
	E-75RHE	● 導電ゴム								
	E-75N	ナイロン	50(51.0)							
	E-75UR	ウレタン	45(45.9)							
100	E-100EL	エラストマー	50(51.0)	27	122	100×58	82×40	8.8	31	82
	E-100RH	ゴム		25						
	E-100NR		60(61.2)							
	E-100NRB	ゴム(B入)	50(51.0)	25						
	E-100RHE	● 導電ゴム								
	E-100N	ナイロン								
	E-100UR	ウレタン	60(61.2)	28						
E-100UHF	ウレタン(B入)									
125	E-125RH	ゴム	50(51.0)	25	148	100×58	82×40	8.8	36	99

●印
電気抵抗値については
P.008をご確認ください

車輪種類

EL
ホイル:PP
車輪 :エラストマー

R/RH
ホイル:ゴム
車輪 :ゴム

NR
ホイル:ナイロン
車輪 :ゴム

NRB
ホイル:ナイロン
車輪 :ゴム(B入)

RE
ホイル:導電ゴム
車輪 :導電ゴム

RHE
ホイル:導電ゴム
車輪 :導電ゴム

N
ホイル:ナイロン
車輪 :ナイロン

UR
ホイル:ナイロン
車輪 :ウレタン

UHF
ホイル:ナイロン
車輪 :ウレタン(B入)

軽荷重向け

中・重荷重向け

低床式中・重荷重向け

ステンレス仕様

衝撃吸収機能付

サイレンス

双輪

OTHERS