

E-S型

● 自在車

☑ プレート式

φ 50 65 75 100 125

三価ユニクロ仕上

クロームメッキ仕上

シングルベアリング

ダブルベアリング

シングルストッパー

ダブルストッパー

G-type

L-type

E-type

M-type

S-type

J-type

PM-type

H-type

AF-type

NP-type

SKV-type

SILENT-type

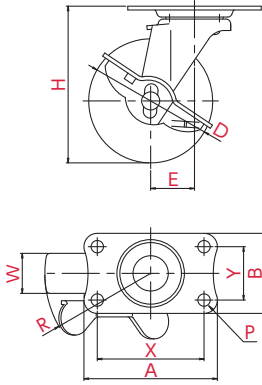
OTHER



E-100NS



E-100NRBDS



取付方法

☑ プレート式



主な使用例

- プラットフォーム
- 手押し台車
- サーバラック
- ロールボックスパレット
- 牽引台車
- オフィスチェア
- 機械装置
- 複写機
- 家具
- 商品陳列棚
- 冷凍ショーケース
- その他

※写真は代表的な製品イメージです。

ご注文例

E - **100** **N** **S**
 金具 | 車輪径 | 車輪 | ストッパー付



車輪径 D(mm)	品番	車輪材質	許容荷重 [daN(kgf)]	車幅 W(mm)	取付高 H(mm)	取付座 A×B(mm)	取付寸法 X×Y(X'×Y')(mm)	穴径 P(mm)	偏心 E(mm)	旋回半径 R(mm)
50	E-50ELS	エラストマー	25(25.5)	20	65	70×42	56×28	6.5	22	49
	E-50RS	ゴム	30(30.6)							
	E-50RES	● 導電ゴム	40(40.8)							
	E-50NS	ナイロン	38(38.8)							
	E-50URS	ウレタン	40(40.8)							
65	E-65ELS	エラストマー	30(30.6)	21	82	70×42	56×28	6.5	23	57
	E-65RHS	ゴム								
	E-65RHES	● 導電ゴム	40(40.8)							
	E-65NS	ナイロン	40(40.8)							
	E-65URS	ウレタン	40(40.8)							
75	E-75ELS	エラストマー	30(30.6)	21	92	70×42	56×28	6.5	27	65
	E-75RHS	ゴム	40(40.8)							
	E-75RHES	● 導電ゴム	40(40.8)							
	E-75NS	ナイロン	50(51.0)							
	E-75URS	ウレタン	45(45.9)							
100	E-100ELS	エラストマー	50(51.0)	27	122	100×58	82×40	8.8	31	82
	E-100RHS	ゴム	25							
	E-100NRS	ゴム	60(61.2)	27						
	E-100NRBDS	ゴム(B入)	50(51.0)	25						
	E-100RHES	● 導電ゴム	50(51.0)	25						
	E-100NS	ナイロン	60(61.2)	28						
	E-100URS	ウレタン	60(61.2)	28						
E-100UHFD	ウレタン(B入)	60(61.2)	28							
125	E-125RHS	ゴム	50(51.0)	25	148	100×58	82×40	8.8	36	99

●印
電気抵抗値については
P.008をご確認ください

車輪種類



EL: ホイル:PP 車輪:エラストマー
 R/RH: ホイル:ゴム 車輪:ゴム
 NR: ホイル:ナイロン 車輪:ゴム
 NRB: ホイル:ナイロン 車輪:ゴム(B入)
 RE: ホイル:導電ゴム 車輪:導電ゴム
 RHE: ホイル:導電ゴム 車輪:導電ゴム
 N: ホイル:ナイロン 車輪:ナイロン
 UR: ホイル:ナイロン 車輪:ウレタン
 UHF: ホイル:ナイロン 車輪:ウレタン(B入)