

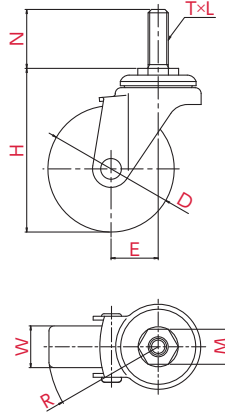
ST型

●自在車 ●ねじ込み式
 φ 50 65 75 100

三価ユニクロ仕上	グロームメッキ仕上
シングルベアリング	ダブルベアリング
シングルストッパー	ダブルストッパー



ST-75BN, M16x40



取付方法 ●ねじ込み式

- 主な使用例**
- 平台車
 - 手押し台車
 - サーパラック
 - ロールボックスパレット
 - 牽引台車
 - オフィスチェア
 - 機械装置
 - 複写機
 - 家具
 - 商品陳列棚
 - 冷凍ショーケース
 - その他

※写真は代表的な製品イメージです。

ご注文例 **ST** - **75** **BN** , **M16** x **40**

金具 | 車輪径 | 車輪 | ねじ種類 | 軸長

ねじ×長さを
 選択して、品番の後に
 つけてください

専用スパナ
 ▶P.213

車輪径 D(mm)	品番	車輪材質	許容荷重 [daN(kgf)]	車幅 W(mm)	取付高 H(mm)	ねじ×長さ T×N(mm)	ピッチ・山数 L	対辺 M(mm)	偏心 E(mm)	旋回半径 R(mm)
50	ST-50EL	エラストマー	35(35.7)	27	74	M12×35 M16×40 UNF1/2×25 W3/4×40	1.75 2 20山 10山	21 23 21 23	27	53
	ST-50RH	ゴム	50(51.0)	28						
	ST-50N	ナイロン	60(61.2)							
	ST-50BN	ナイロン(黒)								
	ST-50UR	ウレタン								
65	ST-65EL	エラストマー	40(40.8)	27	89	M12×35 M16×40 UNF1/2×25 W3/4×40	1.75 2 20山 10山	21 23 21 23	27	61
	ST-65RH	ゴム	50(51.0)	25						
	ST-65RHE	● 導電ゴム	70(71.4)							
	ST-65N	ナイロン								
	ST-65BN	ナイロン(黒)								
ST-65UR	ウレタン	60(61.2)	25							
75	ST-75EL	エラストマー	50(51.0)	27	97	M12×35 M16×40 UNF1/2×25 W3/4×40	1.75 2 20山 10山	21 23 21 23	28	66
	ST-75RH	ゴム	60(61.2)	25						
	ST-75NR	ゴム(B入)		27						
	ST-75NRB			80(81.6)						
	ST-75RHE	● 導電ゴム	25							
	ST-75N	ナイロン								
	ST-75BN	ナイロン(黒)								
ST-75UR	ウレタン	70(71.4)	26							
ST-75UHF	ウレタン(B入)	70(71.4)	26							
100	ST-100EL	エラストマー	50(51.0)	27	126	M12×35 M16×40 UNF1/2×25 W3/4×40	1.75 2 20山 10山	21 23 21 23	31	82
	ST-100RH	ゴム	60(61.2)	25						
	ST-100NR	ゴム(B入)		27						
	ST-100NRB			50(51.0)						
	ST-100RHE	● 導電ゴム	25							
	ST-100N	ナイロン								
	ST-100BN	ナイロン(黒)								
	ST-100UR	ウレタン	60(61.2)	28						
ST-100UHF	ウレタン(B入)	60(61.2)	28							

●印 電気抵抗値についてはP.008をご確認ください

車輪種類

ホイル:PP 車輪:エラストマー	ホイル:ゴム 車輪:ゴム	ホイル:ナイロン 車輪:ゴム	ホイル:ナイロン 車輪:ゴム(B入)	ホイル:導電ゴム 車輪:導電ゴム	ホイル:ナイロン 車輪:ナイロン	ホイル:ナイロン(黒) 車輪:ナイロン(黒)	ホイル:ナイロン 車輪:ウレタン	ホイル:ナイロン 車輪:ウレタン(B入)