

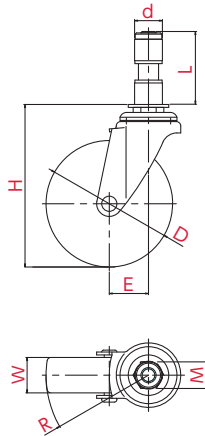
# ETF型 $\phi$ 100 125

● 自在車 ● 差し込み式

三価ユニクロ仕上	クロームメッキ仕上
シングルベアリング	ダブルベアリング
シングルストッパー	ダブルストッパー



ETF-100N,  $\phi$ 22



**取付方法** ● 差し込み式

- 主な使用例
- 平台車
  - 手押し台車
  - サーバラック
  - ロールボックスパレット
  - 牽引台車
  - オフィスチェア
  - 機械装置
  - 複写機
  - 家具
  - 商品陳列棚
  - 冷凍ショーケース
  - その他

※写真は代表的な製品イメージです。

ご注文例 | **ETF** | - | **100** | **N** | ,  $\phi$  | **22** |

金具 | 車輪径 | 車輪 | パイプ径

パイプ径を選択して、品番の後に付けてください



車輪径 D(mm)	品番	車輪材質	許容荷重 [daN(kgf)]	車幅 W(mm)	取付高 H(mm)	パイプ径 d(mm)	軸長 L(mm)	対辺 M(mm)	偏心 E(mm)	旋回半径 R(mm)					
100	ETF-100EL	エラストマー	50(51.0)	27	128	19 22 35P	60 60 60	21 21 21	31	82					
	ETF-100RH	ゴム		25											
	ETF-100NR	ゴム(B入)	27												
	ETF-100NRB		25												
	ETF-100N		28												
	ETF-100UR	ウレタン	60(61.2)	28							154	60 60	21 21	36	99
	ETF-100UHF	ウレタン(B入)													
125	ETF-125RH	ゴム	50(51.0)	25	154	19 22 35P	60 60	21 21	36	99					
	ETF-125UR	ウレタン	60(61.2)	32											

**車輪種類**

ホイル:PP 車輪 :エラストマー	ホイル:ゴム 車輪 :ゴム	ホイル:ナイロン 車輪 :ゴム	ホイル:ナイロン 車輪 :ゴム(B入)	ホイル:ナイロン 車輪 :ナイロン	ホイル:ナイロン 車輪 :ウレタン	ホイル:ナイロン 車輪 :ウレタン(B入)