

# ETF-S型 $\phi$ 100 125

● 自在車

● 差し込み式

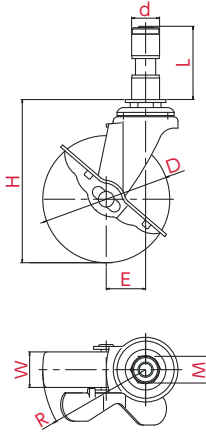
三価ユニクロ仕上	クロームメッキ仕上
シングルベアリング	ダブルベアリング
シングルストッパー	ダブルストッパー



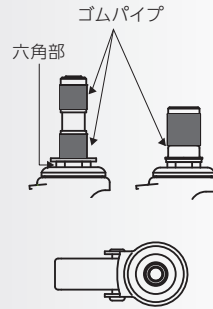
ETF-100NS,  $\phi$ 22



ETF-100NRBDS,  $\phi$ 22



### 取付方法 ● 差し込み式



### 主な使用例

- プラットフォーム
- 手押し台車
- サーバーラック
- ロールボックスパレット
- 牽引台車
- オフィスチェア
- 機械装置
- 複写機
- 家具
- 商品陳列棚
- 冷凍ショーケース
- その他

※写真は代表的な製品イメージです。

ご注文例 **ETF** | - | **100** | **N** | **S** | ,  $\phi$  **22**

金具 | 車輪径 | 車輪 | ストッパー付 | パイプ径

パイプ径を選択して、品番の後に付けてください



車輪径 D(mm)	品番	車輪材質	許容荷重 [daN(kgf)]	車幅 W(mm)	取付高 H(mm)	パイプ径 d(mm)	軸長 L(mm)	対辺 M(mm)	偏心 E(mm)	旋回半径 R(mm)
100	ETF-100ELS	エラストマー	50(51.0)	27	128	19	60	21	31	82
	ETF-100RHS	ゴム		25						
	ETF-100NRS		ゴム(B入)	27						
	ETF-100NRBDS	ナイロン		25						
	ETF-100NS		ウレタン	28						
	ETF-100URS			60(61.2)						
	ETF-100UHFDS	ウレタン(B入)	60(61.2)							
125	ETF-125RHS	ゴム	50(51.0)	25	154	19	60	21	36	99
	ETF-125URS	ウレタン	60(61.2)	32		22	60	21		
						35P	60	21		

軽荷重向け

中・重荷重向け

低床式中・重荷重向け

ステンレス仕様

衝撃吸収機能付

サイレンス

双輪

OTHERS

### 車輪種類

