

# J型

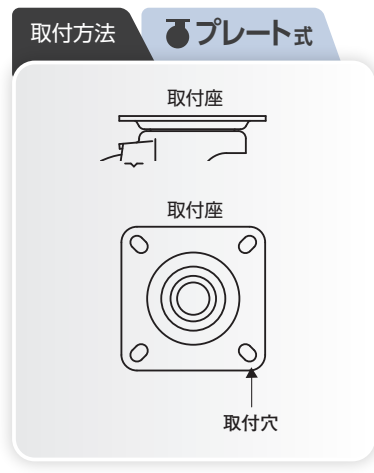
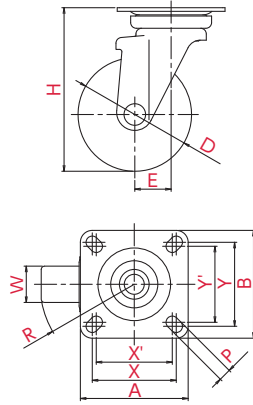
● 自在車    ㊦ プレート式

φ 75 100 130 150 200 250

三価ユニクロ仕上	グロームメッキ仕上
シングルベアリング	ダブルベアリング
シングルストッパー	ダブルストッパー



UWJ-150



- 主な使用例
- 平台車
  - 手押し台車
  - サーバルラック
  - ロールボックスパレット
  - 牽引台車
  - オフィスチェア
  - 機械装置
  - 複写機
  - 家具
  - 商品陳列棚
  - 冷凍ショーケース
  - その他

※写真は代表的な製品イメージです。

ご注文例    **UW** | **J** | - | **150**

車輪    金具    車輪径

▼ 併用できる    固定式キャスター



車輪径 D(mm)	品番	車輪材質	許容荷重 [daN(kgf)]	車幅 W(mm)	取付高 H(mm)	取付座 A×B(mm)	取付寸法 X×Y(X'×Y')(mm)	穴径 P(mm)	偏心 E(mm)	旋回半径 R(mm)	
75	WJ-75	ゴム(B入)	80(81.6)	32	103	82×82	63×63	9.5	26	64	
	UWJ-75	ウレタン(B入)	120(122.4)								
	GUJ-75		100(102.0)								
100	WJ-100	ゴム(B入)	120(122.4)	32	144	95×95	74×74(67×67)	11	32	82	
	NRJ-100	● 導電ゴム(B入)	100(102.0)								
	WEJ-100		120(122.4)								
	WOJ-100	耐油ゴム(B入)	100(102.0)								
	WJ-100-G	ゴム(B入)(グレー)									
	NRJ-100-G	モノマーキャストナイロン(B入)	180(183.6)								
	MCBJ-100	ウレタン(B入)	100(102.0)								
	UWJ-100	● 帯電防止ウレタン(B入)	180(183.6)								
	GUJ-100		100(102.0)								
	UWEJ-100	耐熱フェノール	100(102.0)								
PHJ-100											
130	WJ-130	ゴム(B入)	180(183.6)	40	177	105×105	82×82(75×75)	11	40	105	
	NRJ-130	● 導電ゴム(B入)									250(255.0)
	WEJ-130										
	WOJ-130	耐油ゴム(B入)									180(183.6)
	WJ-130-G	ゴム(B入)(グレー)									40
	MCBJ-130	モノマーキャストナイロン(B入)									250(255.0)
	UWJ-130	ウレタン(B入)									180(183.6)
	GUJ-130	● 帯電防止ウレタン(B入)									35
	UWEJ-130										40
	PHJ-130	耐熱フェノール									180(183.6)

※φ130・φ150は取付寸法(P100×56)も製作可能です。

車輪種類

ホイル: 鋼板 車輪: ゴム(B入)	ホイル: ナイロン 車輪: ゴム(B入)	ホイル: アルミ 車輪: ゴム(B入)	ホイル: 鋼板 車輪: 導電ゴム(B入)	ホイル: 鋼板 車輪: 耐油ゴム(B入)	ホイル: 鋼板 車輪: ゴム(B入)(グレー)	ホイル: ナイロン 車輪: ゴム(B入)(グレー)	ホイル: モノマーキャストナイロン 車輪: モノマーキャストナイロン(B入)	ホイル: 鋼板 車輪: ウレタン(B入)