

ステンレス製 アルティメットウレタンキャスター (Φ150mm)



食品・医薬品・化粧品の三品業界に! アルティメットウレタンキャスター

自動車・仮設業界で好評のアルティメットウレタンに**ステンレス製**が新登場!



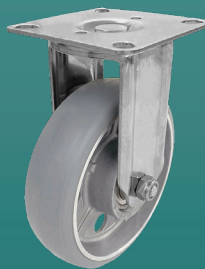
重量物運搬の負担を軽減する軽さ **+** 高い耐食性



自在車



自在車ストッパー付



固定車(自在車と同ピッチ)



固定車

水回りやクリーンルームなど幅広い環境でご利用いただけます



本体金具はオールステンレス&高い耐食性のアルミダイカストホイール車輪で錆びに強い!
アルティメットウレタン + ステンレス で 問題点をカイゼン

- 作業負担を軽減
- ランニングコストを低減
- 床面の汚れを防ぎ衛生的

超 高品質ウレタン アルティメットウレタン
Ultimate Urethane

- ✓高強度ウレタン採用! 高強度ウレタンを採用し、重量物の運搬に最適です
- ✓操作がしやすい! 旋回・始動性に優れたウレタン素材と摩擦抵抗の小さい車輪形状で操作性がUPしました

アルミダイカストホイール
車輪の直進性を向上するため
独自開発のアルミホイールを採用

高強度ウレタン素材
歪みにくく接地面積が少ない
高強度ウレタンを採用



操作性UP

重量物

一般産業用キャスター

アルティメットウレタン

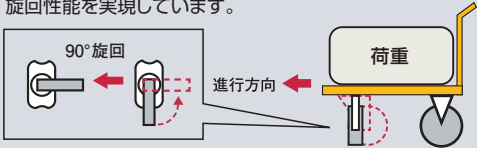
※イラストはイメージです。

高強度ウレタン車輪は荷重による変形が少なく、接地面積が小さく保たれるため、良好な旋回・始動性能と操作性を發揮します。

1 旋回性能試験

負荷低減 約50%
同等品比べ (500daN)

旋回性能試験では、SUS-AUUJ2の始動負荷が約50%低減(当社同等品比べ)。運搬時に一番重く感じる初期動作を改善するとともに、方向転換時のスムーズな旋回性能を実現しています。



■旋回性能試験 ※台車に自在車2個、固定車2個を取り付け計測 単位: daN

製品名	荷重500daN
SUS-AUUJ2-150	9.0
一般産業用ステンレスキャスター	18.3

2 塩水噴霧試験

錆びに強い
同等品比べ (72時間)

アルティメットウレタンステンレスキャスターには耐食性に特化したアルミホイール車輪を採用しております。塩水噴霧試験(JIS Z 2371)では72時間後の腐食状態が下記のように差がでました。



【通常アルミホイール車輪】 【高耐食性アルミホイール車輪】

【ステンレス製アルティメットウレタンキャスターラインアップ】

品番の説明	SUS	AUU	J2	150	S
	金具の種類	車輪の種類	金具の種類	車輪径	ストッパー付

車輪径 D(mm)	品番 (J2・J:自在 / K2・K:固定)	許容荷重 [daN(kgf)]	車幅 W(mm)	取付高 H(mm)	取付座 A×B(mm)	取付寸法 X×Y(X'×Y')(mm)	穴径 P(mm)	偏心 E(mm)	旋回半径 R(mm)
150	SUS-AUUJ2-150	180(183.6)	42	190	102×102	80×80 (75×75)	11	46	121
	SUS-AUUJ2-150S					112×53 (100×56)		—	—
	SUS-AUUK2-150				137×93	—		—	—
	SUS-AUUK2-150(P112×53)	200(204.0)	42	198	120×120	90×90 (75×75)	11	46	121
	SUS-AUUJ-150				137×93	100×56		—	—
	SUS-AUUK-150					—		—	—

株式会社 ユーエイ

ホームページは
こちら▶



- 東京支店 〒101-0021 東京都千代田区外神田6-13-10 プロステック秋葉原2階 TEL (03)5816-1155
- 中部支店 〒486-0824 愛知県春日井市割塚町58 TEL (0568)86-3066
- 大阪支店 〒540-0025 大阪府大阪市中央区徳井町2-1-10 TEL (06)4791-3586
- 広島営業所 〒733-0002 広島県広島市西区楠木町2-5-18 新光ビル102号室 TEL (082)509-2105
- 福岡営業所 〒812-0023 福岡県福岡市博多区奈良屋町11-6 NS奈良屋ビル3F TEL (092)261-5607

ホームページから図面ダウンロードできます! www.yuei-group.com